

## Kompetentes Immobilienmanagement aus einer Hand

Den Immobilienbestand großer institutioneller sowie privater Investoren zu managen und zu optimieren, ist das Kerngeschäft der GGM. Überzeugen Sie sich von den Vorteilen, die Ihnen eine Zusammenarbeit mit uns bietet:

- Erstklassige Bonität durch Zugehörigkeit zur Landesbank Hessen-Thüringen und der Sparkassen-Finanzgruppe
- Treuhändererfahrung im Bankbereich sowie regelmäßige Prüfungen durch die Bankrevision
- Historisch gewachsenes Netzwerk in der Immobilienbranche und langjährige Marktkenntnis
- Buchhaltungs- und Bilanzkompetenz
- Standardisierte Abläufe für eine professionelle Abwicklung
- Erfolgreich erprobte Zusammenarbeit mit der Projektentwicklung
- Technisches Know-how für alle Gewerke
- Durchgängiges Informationsmanagement und erstklassiges Fachpersonal, z.B. Diplom-Ingenieure, Immobilienökonominnen, Fachwirte, Immobilienkaufleute und Chartered Surveyors
- Gebäude- und Immobilienmanagement Software mit erprobten Schnittstellen
- 24 Stunden Bereitschaftsdienst



**Stefan Schreiber**  
Geschäftsführer

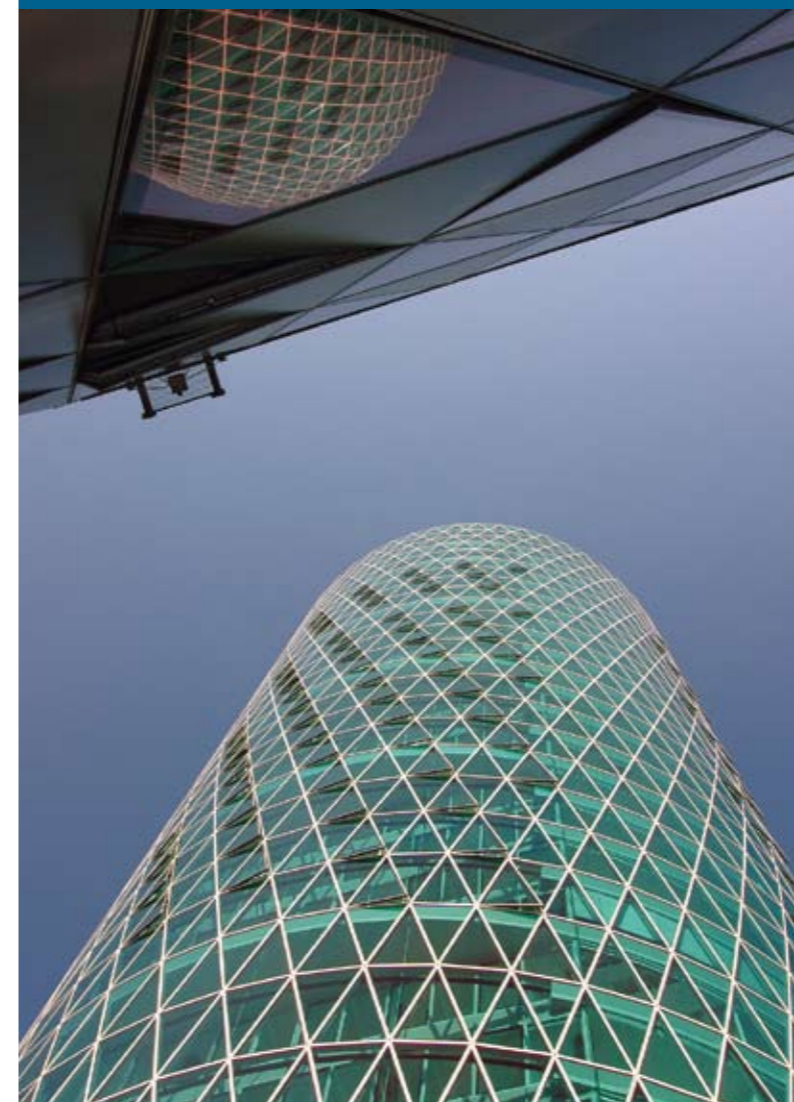


**Jost-Rudolf Wolfstetter**  
Geschäftsführer

## Bundesweites Real Estate Management



## SUBSTANZ SCHAFFT WERTE REAL ESTATE MANAGEMENT



## Ganzheitliches Objektmanagement mit höchstem Qualitätsanspruch

Die GGM führt innerhalb der Helaba Immobiliengruppe sämtliche Leistungen im Bereich Real Estate Management aus. Als Tochterunternehmen der Landesbank Hessen-Thüringen betreut die GGM Konzernimmobilien sowie Immobilien von externen Kunden und unterliegt dabei der regelmäßigen Bankrevision. Die Kernkompetenzen liegen im Property Management (kaufmännische, technische und infrastrukturelle Leistungen), im Real Estate Asset Management und der Facility Management Beratung. Weitere Leistungsschwerpunkte sind das Gewährleistungsmanagement sowie die Durchführung von technischer Due Diligence (TDD). Vorrangige Ziele unserer Dienstleistungen sind die Renditesicherung und -optimierung für den Kunden, die Gewährleistung einer hohen Gebrauchsfähigkeit für den Nutzer sowie der Werterhalt der Immobilien.

## ERFAHRUNG ENGAGEMENT EFFIZIENZ

Diese Eigenschaften zeichnen uns und unsere Dienstleistungen aus.

**GGM**  
Gesellschaft für  
Gebäude-Management mbH

Neue Rothofstraße 12  
60313 Frankfurt  
Telefon: 069 770197-01  
Telefax: 069 770197-77  
www.ggm-re.de  
info@ggm-re.de

Helaba Immobiliengruppe

**GGM**  
Real Estate Management

## Kompetenz haushoch, die sich für Sie bezahlt macht

Bundesweit steht die GGM institutionellen sowie privaten Immobilien-Investoren als Partner zur Seite und vertritt die unterschiedlichsten Investoreninteressen als Treuhänder. Von der Einzelimmobilie bis zu ganzen Portfolios, die Sicherung und Steigerung der Rentabilität des Investments steht dabei immer im Mittelpunkt. Gewerbeimmobilien sind Renditeobjekte, die sich rechnen müssen. Ebenso wichtig wie die Wirtschaftlichkeit einer Immobilie ist ihre Werthaltigkeit, die durch fachgerechte Planung, Betreuung und Instandhaltung gesichert wird. Dabei geht es vor allem um die Integration aller relevanten Aufgabenbereiche in ein schlüssiges Gesamtkonzept, welches kunden- und zielorientiert umgesetzt wird.

### PROPERTY MANAGEMENT

Kaufmännisches  
Management

Technisches  
Management

Infrastrukturelles  
Management

## Kompetenzbereich Property Management

### Kaufmännisches Management:

Die objektspezifische Betrachtungsweise bildet die Grundlage für die Koordinierung von Eigentümer- und Nutzerinteressen. Konsequentes Kostenmanagement durch eine verbraucherorientierte Kostenzuordnung und systematische Budgetplanung sind die Kernsäulen des kaufmännischen Managements.

### Technisches Management:

Die Werterhaltung der Immobilie setzt ein qualitativ hochwertiges technisches Gebäude-Management voraus. Neben der Planung, Ausschreibung und Vergabe von Betriebs- und Instandhaltungsleistungen zählt ein strukturiertes Gewährleistungsmanagement zum Tagesgeschäft der GGM.

### Infrastrukturelles Management:

Mit der strategischen Koordinierung und Vergabe von infrastrukturellen Dienstleistungen sorgen wir für ein ansprechendes Gesamterscheinungsbild der Immobilie und steuern die Sicherheitsleistungen in den Liegenschaften.

## Kompetenzbereich Real Estate Asset Management

Die Interessen der Kunden stehen für uns immer an erster Stelle. Service wird nicht als Pflicht, sondern als selbstverständlicher Bestandteil einer konstruktiven Zusammenarbeit angesehen. Das auf die Belange unserer Kunden maßgeschneiderte Berichtswesen liefert die Entscheidungsgrundlagen für das strategische Real Estate Asset Management. Die GGM betreut bundesweit Einzelimmobilien und Immobilienportfolios. Das breitgefächerte Dienstleistungsspektrum schafft die notwendige Transparenz für die Immobilieninvestments unserer Kunden. Das Mieter- und Vermietungsmanagement durch die GGM sichert die Erträge des Immobilieninvestments. Die Optimierung der Prozesse im Betrieb unterstützt eine nachhaltige Performance. Die Cashflow-Analyse rundet unser Leistungsbild ab.

### REAL ESTATE ASSET MANAGEMENT

Due Diligence

Vermietungs-  
management

## Kompetenzbereich Facility Management Beratung

Der Name GGM steht für erfolgreiche Immobilienbetreuung. Hinter dem Dienstleistungsbegriff Facility Management verbirgt sich bei der GGM ungleich mehr als reine „Hausverwaltung“. Die GGM bietet neben fundierten kaufmännischen und technischen Leistungspaketen auch die Facility Management Beratung an. Im Mittelpunkt der Unternehmensphilosophie der GGM steht das Konzept des ganzheitlichen Real Estate Managements. So empfehlen wir bei einer Immobilien-Projektentwicklung, das Thema planungs- und baubegleitende Facility Management Beratung frühzeitig in die Gesamtstrategie einzubeziehen. Die Berücksichtigung aller Prozesse in einem maßgeschneiderten Konzept sichert den Erfolg Ihrer Immobilie von Anfang an.

### FACILITY MANAGEMENT

CAFM

Planungs-  
beratung

ERFAHRUNG

ENGAGEMENT

EFFIZIENZ

